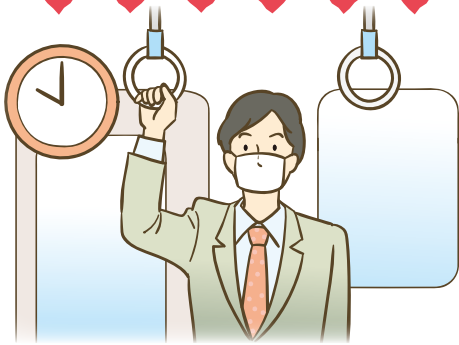




# 鉄道やバスをご利用されるときには

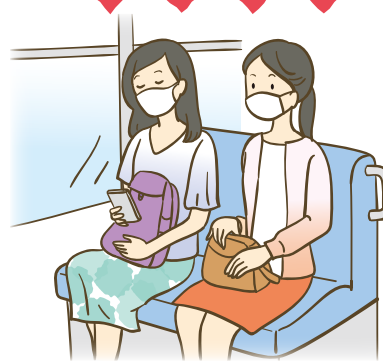
～ 感染しない、うつさないための行動 ～

## お出かけ前に



できるだけ混雑を避けた時間帯のご利用をお願いします。

## 車内では



マスクを着用し、会話は控えましょう。

## お出かけの後は



手と顔を洗いましょう。手洗いは30秒かけて、水と石けんで丁寧に。

私たち交通事業者は、みなさまに安心してご乗車いただけるよう、**乗務員の検温管理**や**車内消毒・換気**など様々な取り組みを行っています。



JR西日本



阪急電鉄



京阪電鉄



近畿日本鉄道



京都市営地下鉄



嵐電

(京福電鉄)



叡山電鉄



嵯峨野観光鉄道



京都市営バス



京都バス



京阪バス



京阪京都交通



ヤサカバス



西日本JRバス



阪急バス



近鉄バス



京都京阪バス

京都市公共交通ネットワーク会議(事務局:京都市)

